

HOT SHOT® ULTRA CLEAR ROACH & ANT GEL BAIT

Active Ingredient:

Dinotefuran 0.05%

Other Ingredients..... 99.95%

For household use only

Solo para uso doméstico

See pamphlet for complete directions and precautions.

Vea el folleto para conocer las instrucciones completas y las precauciones.

CAUTION. Wash thoroughly with soap and water after handling.

PRECAUCIÓN. Después de manipularlo, lávese muy bien con agua y jabón.

Questions or Comments? Call 1-800-917-5431 or visit our website at www.hotshot.com

¿Preguntas o comentarios? Llame al 1-800-917-5431.

Product of Japan

Distributed by Spectrum Group, Division of United Industries Corporation, PO Box 142642, St. Louis, MO 63114-0642

EPA Reg. No. 9688-271-8845

EPA Est. No. 81838-CHN-1

17-15315

©2015 UIC



ULTRA CLEAR ROACH & ANT GEL BAIT

*Cebo para cucarachas y hormigas
en gel transparente*

Net Wt 2.5 oz (70.8 g)

HOT SHOT

ULTRA CLEAR ROACH & ANT GEL BAIT

Cebo para cucarachas y hormigas en gel transparente

ALTO LEA TODA LA ETIQUETA ANTES DE USAR.

MODO DE EMPLEO

Se considera una violación a la ley federal usar este producto de una manera que no sea la indicada en la etiqueta.

Vea el folleto incluido para conocer las instrucciones completas y las precauciones.

ALMACENAMIENTO Y ELIMINACIÓN

No contamine el agua ni los alimentos para personas o animales por medio del almacenamiento o la eliminación.

Almacenamiento: Guárdelo en un lugar fresco y seco, lejos del calor o del fuego.

Eliminación: Si está vacío: Envase no rellenable. No vuelva a usar ni a rellenar este envase. Ofrézcalo para reciclar, si existe esa opción. Si está parcialmente vacío: Llame a su servicio de eliminación de desechos más cercano para obtener instrucciones de eliminación. Nunca tire el producto sin usar por ningún drenaje interno ni externo.

DECLARACIONES PREVENTIVAS

Riesgos para los seres humanos y los animales domésticos

PRECAUCIÓN. Después de manipularlo, lávese muy bien con agua y jabón.

Riesgos para el medio ambiente

Este producto es tóxico para los camarones y los invertebrados acuáticos. No lo aplique directamente al agua.

NOTA: Hasta el grado que sea compatible con la legislación pertinente, el comprador asume toda la responsabilidad para seguridad y uso que no estén de acuerdo con las instrucciones.

¿Preguntas o comentarios? Llame al 1-800-917-5431.

GUARANTEED TO WORK, OR YOUR MONEY BACK*

HOT SHOT



ULTRA CLEAR ROACH & ANT GEL BAIT

Cebo para cucarachas y hormigas en gel transparente

KILLS THE QUEEN & COLONY

KILLS ROACHES & THE EGGS THEY CARRY

Use Indoors & Outdoors

GOES ON CLEAR - DRIES CLEAR!

NOTE: This product will not control carpenter, pharaoh, harvester or red imported fire ants.

Active Ingredient:
Dinotefuran (N-methyl-N-nitro-N'-(tetrahydro-3-furanyl)methyl)guanidine).....0.05%
Other Ingredients.....99.95%

KEEP OUT OF REACH OF CHILDREN MANTÉNGASE FUERA DEL ALCANCE DE LOS NIÑOS

CAUTION

See back for additional precautionary statements.

PRECAUCIÓN

Consulte la parte posterior para conocer las declaraciones preventivas adicionales.

*For terms of guarantee, see bottom.

STARTS TO WORK IN MINUTES

Empieza a actuar en minutos

GUARANTEED TO WORK, OR YOUR MONEY BACK*



For household use only
Solo para uso doméstico

Net Wt 2.5 oz (70.8 g)

cebo para
cucarachas y
hormigas en gel
transparente

ROACH & ANT CLEAR ULTRA GEL BAIT



ULTRA CLEAR ROACH & ANT GEL BAIT

Cebo para cucarachas y
hormigas en gel transparente



Ready To Use

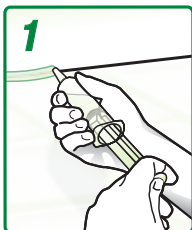


Water-Based
Formula



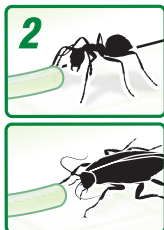
Keeps Killing
Up To 3 Months

HOW IT WORKS: *Cómo actúa:*



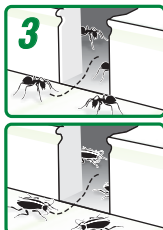
1

Apply to cracks and crevices.
Aplique a grietas y rajaduras.



2

Roaches and ants eat the gel bait...
Las cucarachas y las hormigas comen el cebo en gel...



3

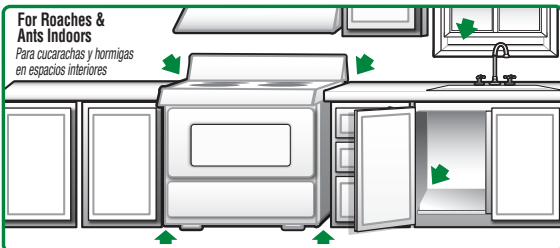
Then return to the nest to die.
Después vuelven al nido para morir.



4

Roaches and ants die in 24 hours.
Las cucarachas y las hormigas mueren en 24 horas.

WHERE IT WORKS: *Donde actúa:*



For Roaches & Ants Indoors
Para cucarachas y hormigas en espacios interiores



For Ants Outdoors
Para hormigas en espacios exteriores

ROACHES- Apply behind and under the following: stoves, refrigerators, dishwashers, sinks, shelving in the corners of cupboards, cabinets and closets and in other areas where roaches have been observed.

CUCARACHAS- *Aplique detrás y debajo de los siguientes: estufas, refrigeradores, lavavajillas, fregaderos, estantes en las esquinas de alacenas, gabinetes y closets y en otras áreas en las que se hayan visto.*

ANTS- Indoors: Apply gel in area where ants are seen. Areas include behind refrigerator and stove, around water pipes, in cracks and crevices, around window frames, along baseboards and shelves. **Outdoors:** Where ants are seen entering the building, directly on ant nests, and in cracks and crevices on windows and doorsills.

HORMIGAS- En espacios interiores: *Aplique el gel en la zona donde se vean hormigas. Las zonas incluyen detrás del refrigerador y la estufa, alrededor de las tuberías del agua, en grietas y rajaduras, alrededor de marcos de ventanas, a lo largo de bordes inferiores y estantes.* **En espacios exteriores:** *Donde las hormigas se vean entrar al edificio, directamente en los hormigueros y en grietas y rajaduras de ventanas y umbrales.*

STOP READ ENTIRE LABEL BEFORE USE.

DIRECTIONS FOR USE

It is a violation of Federal law to use this product in a manner inconsistent with its labeling.

See enclosed pamphlet for complete directions and precautions.

STORAGE AND DISPOSAL

Do not contaminate water, food or feed by storage or disposal. **Storage:** Store in a cool, dry area away from heat or open flame. **Disposal: If empty:** Nonrefillable container. Do not reuse or refill this container. Offer for recycling, if available. **If partly filled:** Call your local solid waste agency for disposal instructions. Never place unused product down any indoor or outdoor drain.

PRECAUTIONARY STATEMENTS

Hazards to Humans and Domestic Animals

CAUTION. Wash thoroughly with soap and water after handling.

Environmental Hazards

This product is toxic to shrimp and aquatic invertebrates. Do not apply directly to water.

NOTICE: To the extent consistent with applicable law, buyer assumes all responsibility for safety and use not in accordance with directions.



Questions or Comments? Call 1-800-917-5431 or visit our website at www.hotshot.com

*GUARANTEE

If you are not satisfied with this product for any reason, send your written request for a refund to the address below, together with the original dated store receipt showing the price you paid. Please allow 6-8 weeks for processing.

Product of Japan
Distributed by Spectrum Group
Division of United Industries Corporation, PO Box 142642, St. Louis, MO 63114-0642
EPA Reg. No. 9688-271-8845 EPA Est. No. 81838-CHN-1 16-11182 © 2015 UIC

PROOF OF PURCHASE

FPO

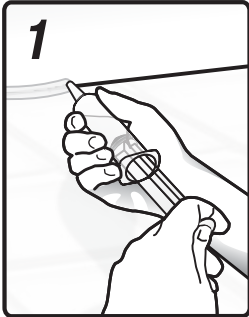
0 71121 95769 6

HOT SHOT[®]

ULTRA CLEAR
**ROACH & ANT
GEL BAIT**

Cebos para cucarachas y hormigas
en gel transparente

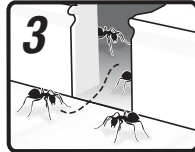
HOW IT WORKS:



1
Apply to cracks
and crevices.



2
Roaches and ants
eat the gel bait...

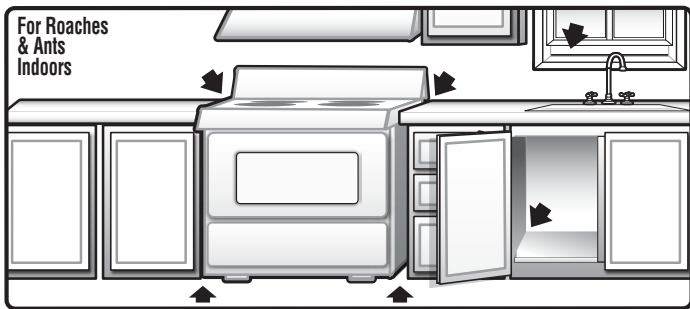


3
Then return to
the nest to die.



4
Roaches and ants
die in 24 hours.

WHERE IT WORKS:



ROACHES- Apply behind and under the following: stoves, refrigerators, dishwashers, sinks, shelving in the corners of cupboards, cabinets and closets and in other areas where roaches have been observed.

ANTS- Indoors: Apply gel in area where ants are seen. Areas include behind refrigerator and stove, around water pipes, in cracks and crevices, around window frames, along baseboards and shelves. **Outdoors:** Where ants are seen entering the building, directly on ant nests, and in cracks and crevices on windows and doorsills.

For household use only

STOP READ ENTIRE LABEL BEFORE USE.

DIRECTIONS FOR USE

It is a violation of Federal law to use this product in a manner inconsistent with its labeling.

Use Precautions

- Keep out of excessive sunlight.
- Do not apply to surfaces that may reach excessive temperatures such as hot-water pipes or stoves.
- Do not use on surfaces where contact can occur with food or food-preparation utensils.

ANT CONTROL

Where to Use

Indoors: Apply gel in area where ants are seen. Areas include behind the refrigerator and stove, around water pipes, in cracks and crevices, around window frames, along baseboards and shelves.

Outdoors: Where ants are seen entering the building, directly on ant nests, and in cracks and crevices on windows and doorsills.

How to Use: Remove cap from the tip of the tube. Place plunger into rear of tube. Place tip at spot where gel is to be applied and depress plunger. Apply gel in pea-sized droplets. Inspect gel regularly and replace as needed. Replace cap on gel tip when finished dispensing gel. Use a paper towel to remove unwanted bait placements and then discard in trash.

Note: This product will not control carpenter, pharaoh, harvester or red imported fire ants.

ROACH CONTROL

Spot Treatment

To apply gel, remove cap from tip of applicator tube. Place plunger into rear of tube. Place tip at spot where gel is to be applied and depress plunger. Apply gel in a 1/4-inch diameter spot. Apply one spot for every 10 sq ft of treated area. The bait will stick to surfaces that are not greasy or dusty.

For best results, do not apply bait to areas recently treated with an insecticide or treat areas with an insecticide where gel has been applied. This will act as a repellent to the roaches and will reduce the effectiveness of the gel bait. Apply behind and under the following: stoves, refrigerators, dishwashers, sinks, shelving in the corners of cupboards, cabinets and closets and in other areas where roaches have been observed. Inspect placements after one month and reapply if gel placements are no longer visible. The gel will remain attractive to roaches and keep killing for up to three months. Replace cap on gel tip when finished dispensing gel. Use a paper towel to remove unwanted bait placements and discard them in trash.

Cracks and Crevices

This product can be applied as spots or as a line along cracks and crevices. Place the applicator tip directly into cracks and crevices and place gel in small spots or in a continuous bead. Bait should be in the void area and not on open or exposed surfaces.

STORAGE AND DISPOSAL

Do not contaminate water, food or feed by storage or disposal.

Storage: Store in a cool, dry area away from heat or open flame. **Disposal: If empty:** Nonrefillable container. Do not reuse or refill this container. Offer for recycling, if available. **If partly filled:** Call your local solid waste agency for disposal instructions. Never place unused product down any indoor or outdoor drain.

PRECAUTIONARY STATEMENTS

Hazards to Humans and Domestic Animals

CAUTION. Wash thoroughly with soap and water after handling.

Environmental Hazards

This product is toxic to shrimp and aquatic invertebrates. Do not apply directly to water.

NOTICE: To the extent consistent with applicable law, buyer assumes all responsibility for safety and use not in accordance with directions.

Questions or Comments? Call 1-800-917-5431 or visit our website at www.hotshot.com

Product of Japan

Distributed by Spectrum Group

Division of United Industries Corporation

PO Box 142642, St. Louis, MO 63114-0642

EPA Reg. No. 9688-271-8845 EPA Est. No. 81838-CHN-1

18-7033 © 2015 UIC



*GUARANTEE

If you are not satisfied with this product for any reason, send your written request for a refund to the address at left, together with the original dated store receipt showing the price you paid. Please allow 6-8 weeks for processing.

HOT SHOT[®]

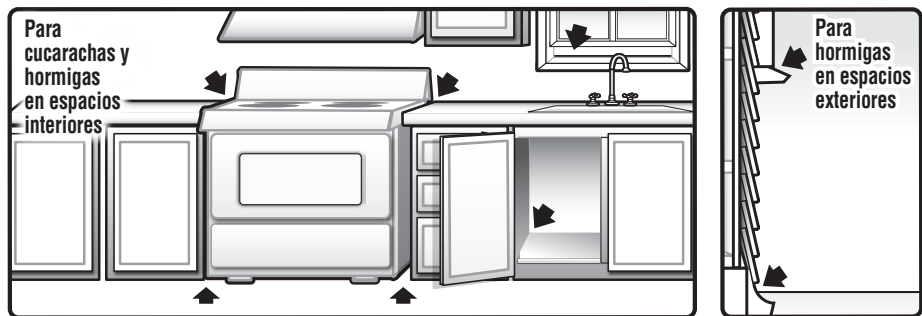
ULTRA CLEAR
**ROACH & ANT
GEL BAIT**

Cebo para cucarachas y hormigas
en gel transparente

CÓMO ACTÚA:

<p>1</p>	<p>2</p>	<p>3</p>	<p>4</p>
<p>Aplique a grietas y rajaduras.</p>	<p>Las cucarachas y las hormigas comen el cebo en gel...</p>	<p>Después vuelven al nido para morir.</p>	<p>Las cucarachas y las hormigas mueren en 24 horas.</p>

DÓNDE ACTÚA:



CUCARACHAS- Aplique detrás y debajo de los siguientes: estufas, refrigeradores, lavavajillas, fregaderos, estantes en las esquinas de alacenas, gabinetes y clósets y en otras áreas en las que se hayan visto.

HORMIGAS- *En espacios interiores:* Aplique el gel en la zona donde se vean hormigas. Las zonas incluyen detrás del refrigerador y la estufa, alrededor de las tuberías del agua, en grietas y rajaduras, alrededor de marcos de ventanas, a lo largo de bordes inferiores y estantes. *En espacios exteriores:* Donde las hormigas se vean entrar al edificio, directamente en los hormigueros y en grietas y rajaduras de ventanas y umbrales.

Solo para uso doméstico

ALTO LEA TODA LA ETIQUETA ANTES DE USAR.

MODO DE EMPLEO

Se considera una violación a la ley federal usar este producto de una manera que no sea la indicada en la etiqueta.

Precauciones sobre el uso

- Manténgalo alejado de la luz solar directa fuerte.
- No lo aplique en superficies que puedan alcanzar temperaturas muy altas tales como tuberías de agua caliente o estufas.
- No lo use en superficies donde pueda entrar en contacto con alimentos o utensilios para preparar alimentos.

CONTROL DE HORMIGAS

Dónde usar

En espacios interiores: Aplique el gel en la zona donde se vean hormigas. Las zonas incluyen detrás del refrigerador y la estufa, alrededor de las tuberías de agua, en grietas y rajaduras, alrededor de marcos de ventanas, a lo largo de bordes inferiores y estantes.

En espacios exteriores: Donde las hormigas se vean entrar al edificio, directamente en los hormigueros y en grietas y rajaduras de ventanas y umbrales.

Cómo usar: Quite la tapa de la punta del tubo. Coloque el émbolo en la parte trasera del tubo. Coloque la punta en el punto donde va a aplicar el gel y oprima el émbolo. Aplique el gel en gotitas del tamaño de un chicharo. Examine el gel periódicamente y reemplácelo cuando sea necesario. Coloque de nuevo la tapa en la punta del tubo cuando termine de distribuir el gel. Use una toalla de papel para quitar los cebos que no desee y deséchelos en la basura.

Nota: Este producto no controla a las hormigas carpinteras, faraonas, cosechadoras ni bravas rojas importadas.

CONTROL DE CUCARACHAS

Tratamiento localizado

Para aplicar el gel, quite la tapa de la punta del tubo aplicador. Coloque el émbolo en la parte trasera del tubo. Coloque la punta en el punto donde va a aplicar el gel y oprima el émbolo. Aplique el gel como un punto de ¼ pulgada de diámetro. Aplique un punto por cada 10 pies cuadrados de área tratada. El cebo se adherirá a las superficies que no sean grasosas y que no tengan polvo.

Para obtener mejores resultados, no aplique el cebo en áreas que se hayan tratado recientemente con un insecticida ni trate con insecticida áreas en las que se haya aplicado el gel. Este actuará como repelente de las cucarachas y reducirá la eficacia del cebo en gel. El gel continuará atrayendo a las cucarachas y matándolas durante tres meses. Coloque de nuevo la tapa en la punta del tubo cuando termine de distribuir el gel. Use una toalla de papel para quitar los cebos que no desee y deséchelos en la basura.

Grietas y rajaduras

Este producto se puede aplicar como puntos o en forma de línea a lo largo de grietas y rajaduras. Coloque la punta del aplicador directamente en grietas y rajaduras y aplique el gel como puntos pequeños o en una línea continua de gotas. El cebo debe estar en el espacio vacío y no en superficies abiertas ni expuestas.

ALMACENAMIENTO Y ELIMINACIÓN

No contamine el agua ni los alimentos para personas o animales por medio del almacenamiento o la eliminación.

Almacenamiento: Guárdelo en un lugar fresco y seco, lejos del calor o del fuego. **Eliminación: Si está vacío:** Envase no rellenable. No vuelva a usar ni a rellenar este envase. Ofrézcalo para reciclar, si existe esa opción. **Si está parcialmente vacío:** Llame a su servicio de eliminación de desechos más cercano para obtener instrucciones de eliminación. Nunca tire el producto sin usar por ningún drenaje interno ni externo.

DECLARACIONES PREVENTIVAS

Riesgos para los seres humanos y los animales domésticos

PRECAUCIÓN. Después de manipularlo, lávese muy bien con agua y jabón.

Riesgos para el medio ambiente

Este producto es tóxico para los camarones y los invertebrados acuáticos. No lo aplique directamente al agua.

NOTA: Hasta el grado que sea compatible con la legislación pertinente, el comprador asume toda la responsabilidad para seguridad y uso que no estén de acuerdo con las instrucciones.

¿Preguntas o comentarios? Llame al 1-800-917-5431.

